

## A DESTACAR

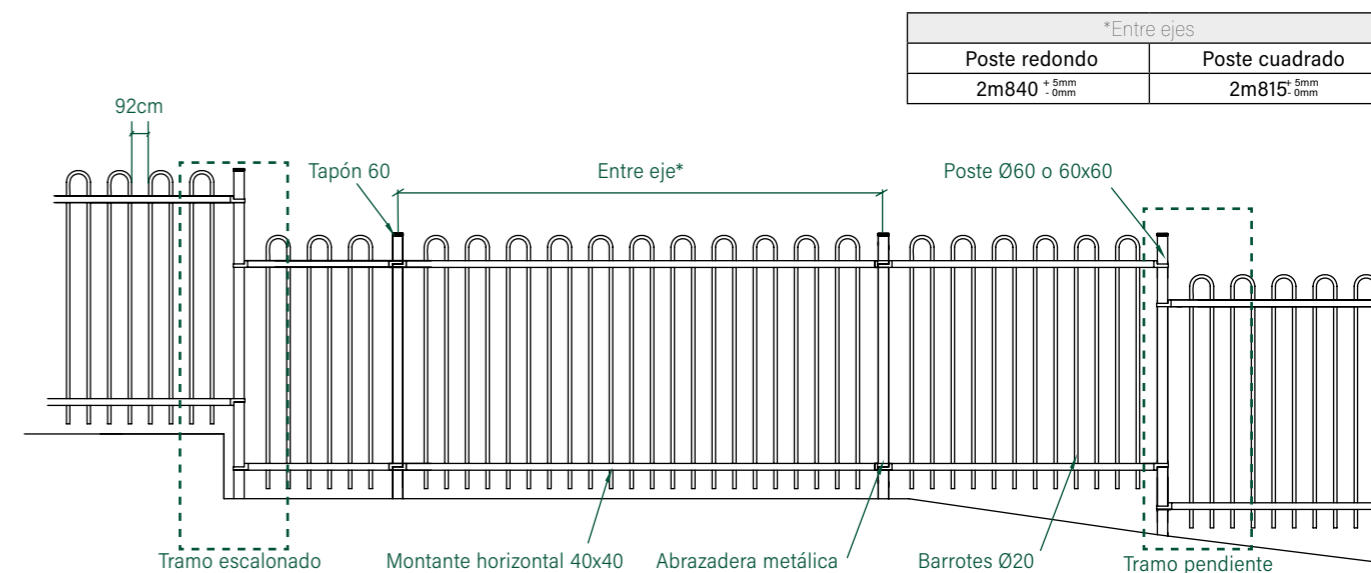
- Verja residencial de diseño, elegante y contemporáneo
- Sistema de barrotos redondeados
- Verja no agresiva ideal para zonas de juegos
- Montaje rápido y sencillo
- Sistema de tornillo de seguridad indismontable
- Sistema de unión poste/bastidor único y versátil

## Lugar de aplicación



10  
AÑOS DE  
GARANTÍA

## Líneas generales



### TRAMO ESCALONADO Y PENDIENTE

- Un sólo modelo de abrazadera resuelve los cambios de dirección en diferentes ángulos, las pendientes y los tramos escalonados, sin necesidad de soldaduras.
- En el tramo escalonado y el tramo pendiente colocar el poste más largo (longitud normal + escalón/desnivel) en la parte baja y fijar al mismo los bastidores de ambos tramos superior e inferior.

# Características técnicas

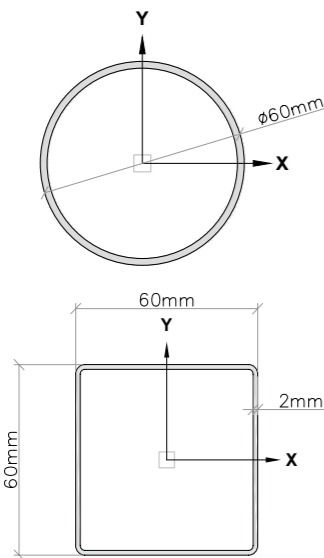
## POSTES Y ACCESORIOS

- Postes de chapa de acero de Ø60x2mm o Ø60x3mm, o poste cuadrado de 60x60x2mm, según la altura.
- Tapón de polipropileno indegradable a los agentes atmosféricos.

### Detalle poste redondo

Perfil Ø60x2mm  
Peso del perfil: 2,86Kg/ml  
Chapa galvanizada Z-275  
I/V= 5,11cm<sup>3</sup>

Perfil Ø60x3mm  
Peso del perfil: 4,22Kg/ml  
Chapa galvanizada Z-275  
I/V= 7,29cm<sup>3</sup>



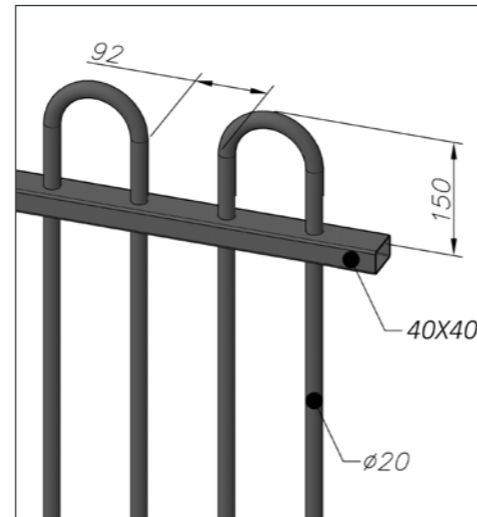
### Detalle poste cuadrado

Peso del perfil 3,56Kg/ml  
Chapa galvanizada Z-275  
Espesor: 2mm  
I/V= 8,38cm<sup>3</sup>

## BASTIDOR

- Bastidor formado por perfiles de 40x40x1,5mm (horizontal) y Ø20x1,5mm (vertical).
- Montaje rápido sin soldaduras.

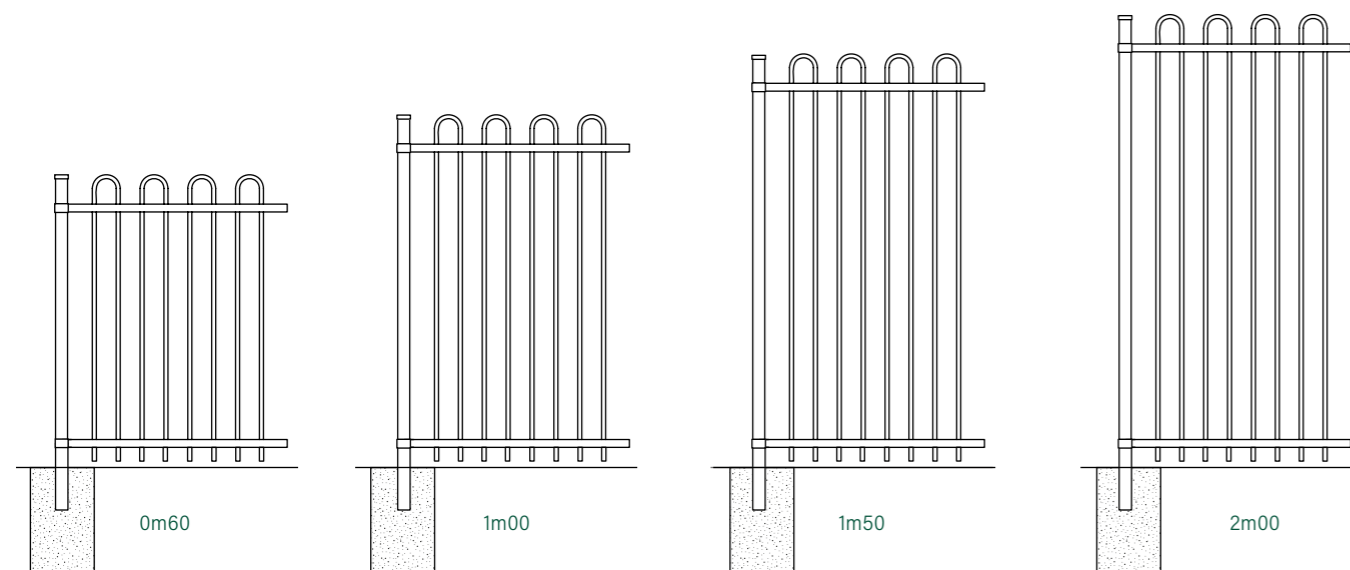
### Detalle panel Decor



ALTURA	PANEL		POSTE				LONGITUD	
	LONGITUD	ALTURA	POSTE REDONDO	POSTE CUADRADO	TIPO (mm)	ENTRE EJE	CIMENTACIÓN	SOBRE PLACA
0m60	2m750	0m60	Ø60x2	2m840 <sup>+5mm</sup> <sub>-0mm</sub>	60x60x2	2m815 <sup>+5mm</sup> <sub>-0mm</sub>	0m90	0m65
1m00		1m00					1m30	1m05
1m50		1m50	1m90				1m55	
2m00		2m00	Ø60x3				2m35	2m05

NOTA: Para tramos de más de 10 bastidores, es recomendable reajustar los entre ejes para no acumular errores en la medida

## Altura verja



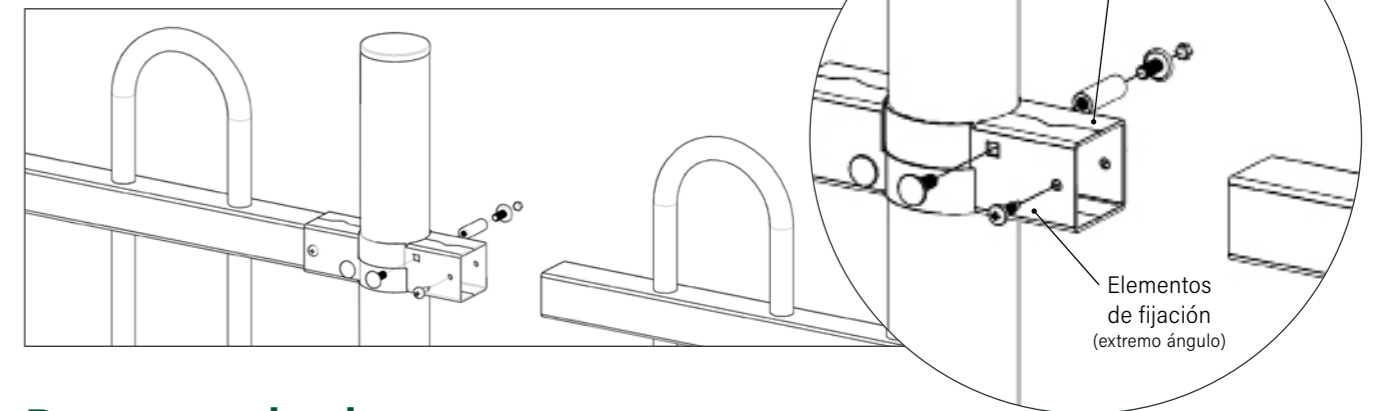
# Poste redondo

La unión entre el poste y el marco se realiza con abrazaderas metálicas de chapa de 1,5 mm de espesor, que ofrecen un aspecto robusto pero discreto.

SISTEMA DE UNIÓN POSTE REDONDO	
APLICACIÓN	Postes redondos de Ø60mm
MATERIAL	Abrazaderas metálicas fabricadas en chapa galvanizada de 1,5mm de espesor
ACABADO	Las abrazaderas están plastificadas con el sistema de recubrimiento Protecline de Rivisa y del mismo color que la verja.
COMPOSICIÓN	Abrazadera metálica + Tornillería

UNIDADES POR POSTE	
POSTES INTERMEDIOS / ÁNGULO	4 uds. por poste
POSTES EXTREMOS	2 uds. por poste

### POSTE INTERMEDIO



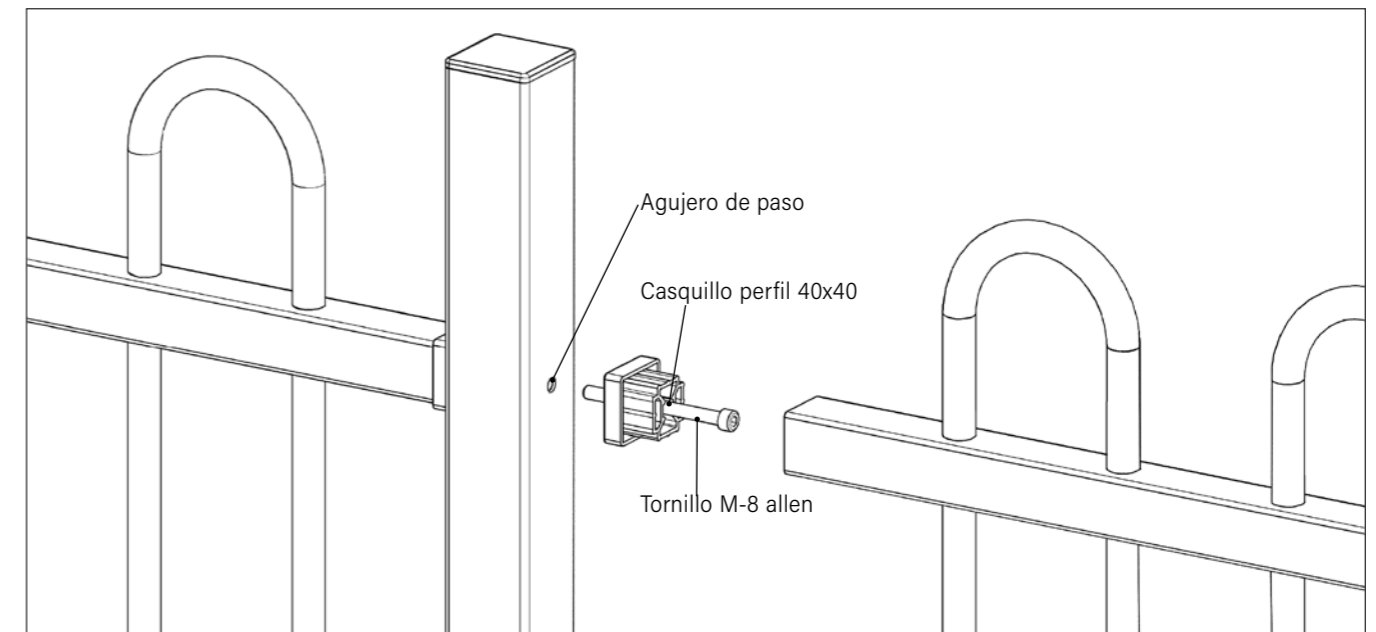
# Poste cuadrado

La unión entre poste y bastidor se realiza con casquillos de plástico de gran resistencia.

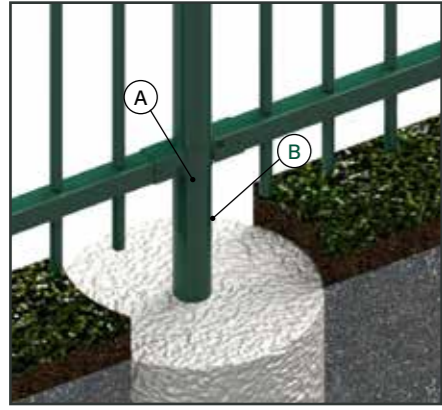
SISTEMA DE UNIÓN POSTE CUADRADO	
APLICACIÓN	Postes cuadrados de 60x60mm
MATERIAL	Casquillos fabricados en polipropileno
ACABADO	Polipropileno color negro
COMPOSICIÓN	Casquillo + Tornillería M.8 + Tuerca M.8

POSTES INTERMEDIOS	
POSTES INTERMEDIOS	4 uds. Casquillo + 2 uds. de tornillería
POSTES ÁNGULO	4 uds. Casquillo + 4 uds. de tornillería
POSTES EXTREMO	2 uds. Casquillo + 2 uds. de tornillería

### POSTE INTERMEDIO



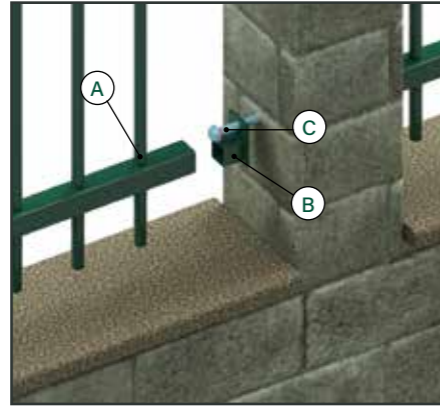
## Sistema de fijación y accesorios



### CIMENTACIÓN

Instalación de los postes mediante zapata de hormigón.

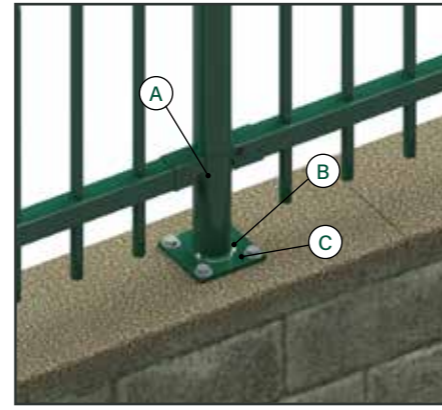
- A. Poste verja Decor
- B. Cimentación



### ANCLAJE A MURO

Posibilidad de instalar la verja con placa lateral.

- A. Bastidor verja Ultra Decor
- B. Placa muro
- C. Anclaje



### PLACA BASE

Posibilidad de incorporar placa base, para instalar los postes sobre muro de hormigón y en verjas de altura > 2m00. Medidas de la placa 120x120x8mm.

- A. Poste verja Ultra Decor
- B. Placa base
- C. Anclaje

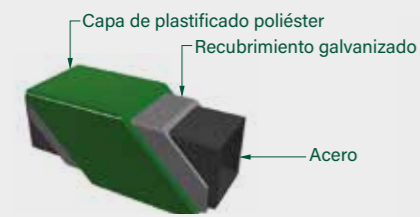
## Recubrimiento anticorrosión

Todos los materiales de la verja están galvanizados en caliente y plastificados con el sistema de recubrimiento anticorrosión **RIVISA® Protecline**.

- Espesor mínimo: 100 micras
- Posibilidad de realizar el plastificado **RIVISA® Protecline Plus** que aumenta la vida útil de los materiales
- Posibilidad de realizar el plastificado **RIVISA® Protecline Triple** con el máximo nivel de protección
- Disponible en varios colores de la carta **RAL** de **RIVISA®**. Color estándar:



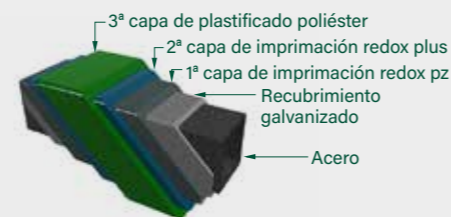
### protecline



### protecline PLUS

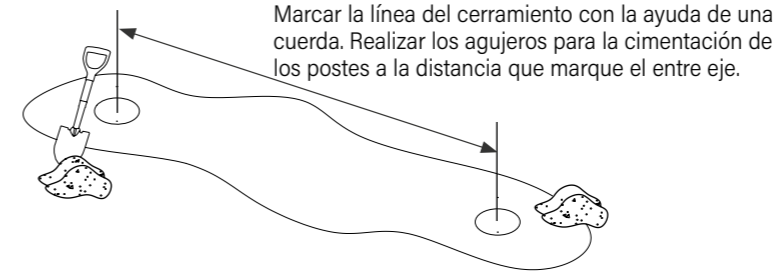


### protecline TRIPLE



## Manual de montaje

Preparar el terreno

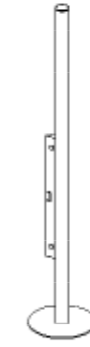


### Paso 1

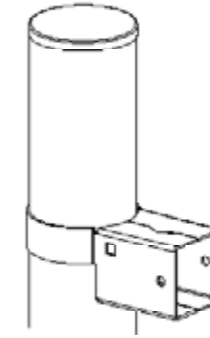
Marcar la línea del cerramiento con la ayuda de una cuerda. Realizar los agujeros para la cimentación de los postes a la distancia que marque el entre eje.

### Paso 2

Cimentar el primer poste y aplomarlo con la ayuda de un nivel.

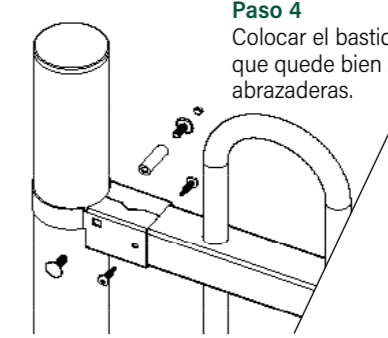


Montaje de poste y abrazaderas



### 3

Ir la abrazadera metálica en te (4 uds. por poste medio y 2 uds. por poste no).



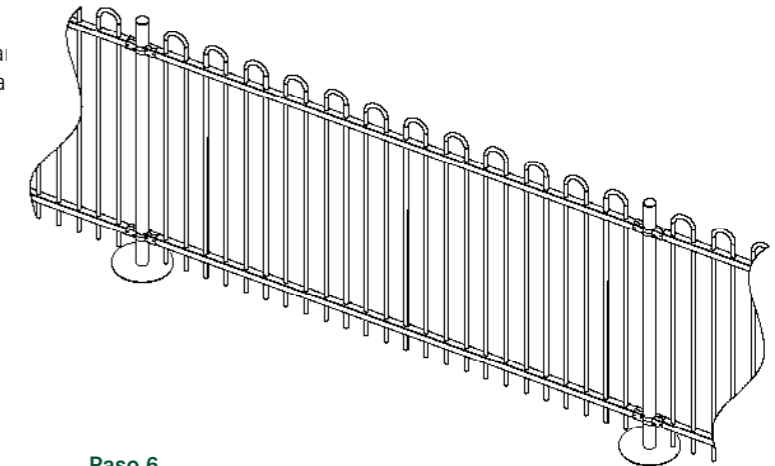
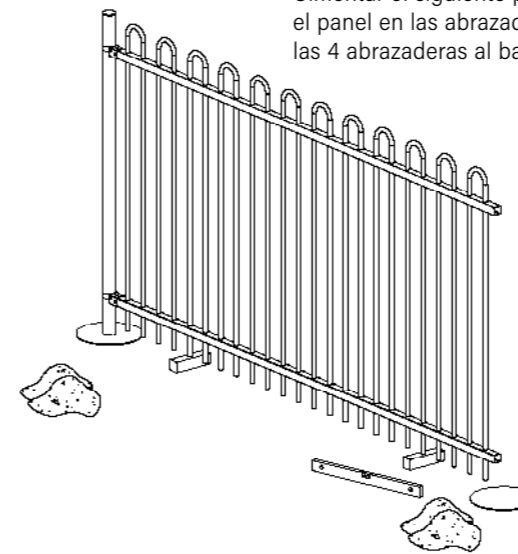
### Paso 4

Colocar el bastidor, asegurando que quede bien sujeto dentro de las abrazaderas.

Montaje de bastidor y tramo final

### Paso 5

Cimentar el siguiente poste y encajar el panel en las abrazaderas. Atornilla las 4 abrazaderas al bastidor.



### Paso 6

Repetir la operación tantas veces sea necesario. Si se opta por el anclaje con placa base en lugar de cimentación, atornillar la base e insertar el primer poste. Enganchar el panel y colocar el siguiente poste.

