



10
AÑOS DE
GARANTÍA

A DESTACAR

- Puertas fabricadas con perfilera metálica y mallazo electrosoldado
- Versatilidad en las aperturas
- Ajuste perfecto de las hojas
- Materiales y accesorios de gran calidad
- Puertas homologadas según la normativa CE

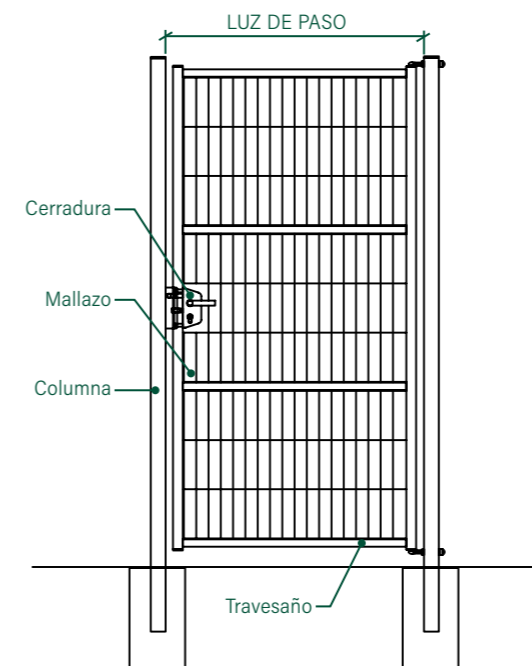
Lugar de aplicación



Líneas generales

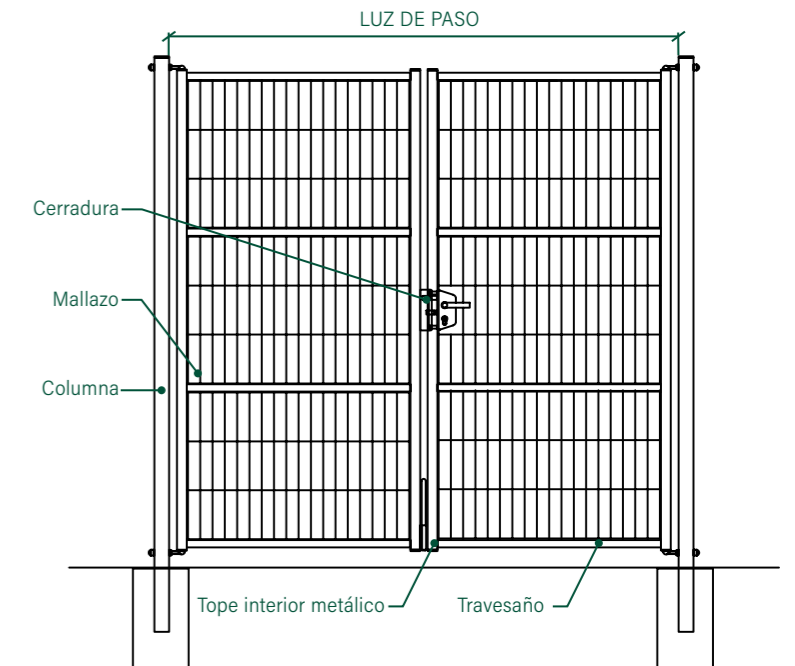
PUERTA DE UNA HOJA

Apertura interior derecha (estándar)



PUERTA DE DOS HOJAS

Apertura interior (estándar)



Características técnicas

- Montantes y mallazos: Hojas formadas por perfiles metálicos (ver tabla) y mallazo electrosoldado 200/50mm y alambre Ø5mm.
- Columnas de sostén de perfil cuadrado o redondo según altura (ver tabla).
- Pernios regulables que permiten un mayor ajuste de la puerta.
- Cerradura provista de caja y tapabocas de plástico (ver detalle) y con la posibilidad de incorporar un sistema de apertura eléctrico de la cerradura.
- Suplemento de espino (bayoneta) acoplado a los montantes de la hoja con tornillos indesmontables.

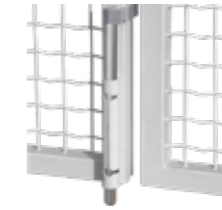
| DESCRIPCIÓN | | PESO (Kg) | ALTURA (mm) | PERFIL COLUMNAS (mm) | ANCHO TOTAL (mm) | LUZ DE PASO (mm) | Nº DE HOJAS | PERFIL MONTANTES (mm) | PERFIL TRAVESAÑOS (mm) |
|-------------|------|-----------|-------------|----------------------|------------------|------------------|-------------|-----------------------|------------------------|
| ANCHO | ALTO | | | | | | | | |
| 1m00 | 1m00 | 26 | 886 | Ø60x2 | 1171 | 1051 | 1 hoja | 40x40x1.5 | 30x30x1.5 |
| | 1m20 | 28 | 1124 | | | | | | |
| | 1m50 | 31 | 1523 | | | | | | |
| | 1m80 | 35 | 1723 | | | | | | |
| | 2m00 | 39 | 1960 | 60x60x2 | | | | | |
| 2m00 | 1m00 | 29 | 886 | Ø60x2 | 2192 | 2072 | 2 hojas | 40x40x1.5 | 30x30x1.5 |
| | 1m20 | 35 | 1124 | | | | | | |
| | 1m50 | 43 | 1523 | | | | | | |
| | 1m80 | 52 | 1723 | | | | | | |
| | 2m00 | 58 | 1960 | 60x60x2 | | | | | |
| 3m00 | 1m00 | 36 | 886 | 60x60x2 | 3192 | 3072 | 2 hojas | 40x40x1.5 | 30x30x1.5 |
| | 1m20 | 43 | 1124 | | | | | | |
| | 1m50 | 55 | 1523 | | | | | | |
| | 1m80 | 65 | 1723 | | | | | | |
| | 2m00 | 71 | 1960 | 80x80x2 | | | | | |
| 4m00 | 1m00 | 48 | 886 | 80x80x2 | 4232 | 4072 | 2 hojas | 40x40x1.5 | 30x30x1.5 |
| | 1m20 | 58 | 1124 | | | | | | |
| | 1m50 | 70 | 1523 | | | | | | |
| | 1m80 | 86 | 1723 | | | | | | |
| | 2m00 | 121 | 1560 | 100x100x2 | | | | | |
| 5m00 | 2m00 | 130 | 1960 | 100x100x2 | 5288 | 5088 | 2 hojas | 40x40x1.5 | 30x30x1.5 |
| 6m00 | 2m00 | 139 | | | 6166 | 5966 | | | |

Accesorio columna para zonas residenciales



CERRADURA

Cerradura provista de una carcasa y una tapa de polipropileno indegradable. Posibilidad de instalar una cerradura eléctrica.



PASADOR METÁLICO

Conjunto formado por un tope metálico anclado al suelo y un pestillo montado en el centro de las dos hojas para impedir la apertura de la puerta desde el exterior.



CERRADURA DE POLIAMIDA PARA PUERTA PEATONAL

Cerradura de poliamida para puerta de jardín. La fijación con abrazaderas garantiza un montaje rápido y robusto en postes cuadrados o redondos.



TOPE METÁLICO

Tope metálico para puertas batientes con apertura interior.



BISAGRAS

Bisagras regulables para el ajuste perfecto de la puerta.

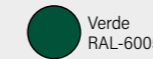
Recubrimiento anticorrosión

Todos los materiales de la verja están galvanizados en caliente y plastificados con el sistema de recubrimiento anticorrosión **RIVISA® Protecline**.

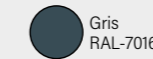
- Espesor mínimo: 100 micras
- Posibilidad de realizar el plastificado **RIVISA® Protecline Plus** que aumenta la vida útil de los materiales
- Posibilidad de realizar el plastificado **RIVISA® Protecline triple** con el máximo nivel de protección
- Disponible en varios colores de la carta RAL de **RIVISA®**. Color estándar:



Blanco RAL-9010



Verde RAL-6005

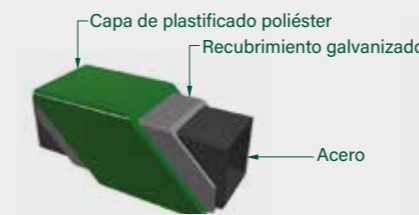


Gris RAL-7016

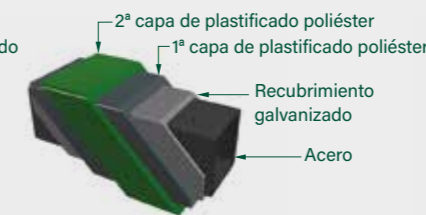


Para otros colores ver carta RAL Rivisa

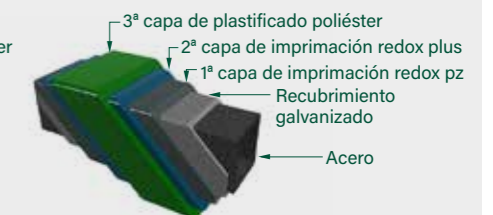
protecline



protecline PLUS



protecline TRIPLE



Marcaje CE de las puertas batientes

RIVISA® cumple con la norma: **EN-13241-1:2003** que define los requisitos de seguridad y prestaciones en puertas batientes cuando van instaladas en áreas accesibles a personas. Las puertas estándar de **RIVISA®**, superaron con éxito el "ENSAYO DE DECLARACIÓN DE CONFORMIDAD" para la obtención del certificado.

