



À SOULIGNER

- Fonctionnement facile
- Système intégral
- Durée de vie exceptionnelle grâce au revêtement anticorrosion
- Les portails coulissants se combinent parfaitement à tous les modèles de clôtures
- Portails homologués norme CE

Plan général

Lames en profilés métalliques soudés (voir tableau).

Roues équipées de roulements à friction couplés à la base et protégées.

Rail de roulement à encastrer dans le sol ou à visser (en option).

Poteau d'arrêt et pont de guidage équipés de galets protégés par du téflon, avec réglage latéral.

Motorisation en option (voir documentation technique Accés)

Options de fermeture avec :

A. Serrure en métal

B. Oreilles pour cadenas et poignées

10
ANNÉES DE
GARANTIE

Lieux d'application



Entrepôts
et lieux de
production



Centrales
électriques



Salons et
expositions



Hôpitaux



Écoles et
collèges



Zones
résidentielles



Zones
portuaires



Aéroports



Gares



Parcs et
jardins

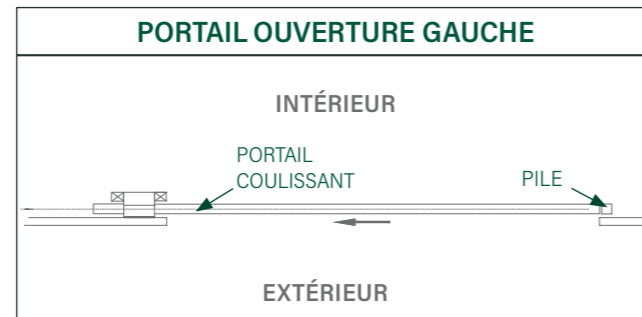
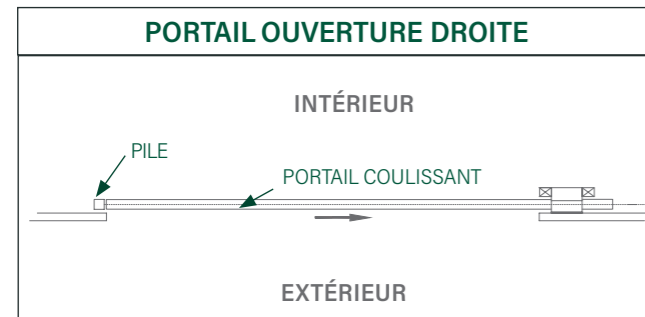
Caractéristiques techniques

DESCRIPTION	BEUTÉ DE SOL	LONGUEUR TOTALE (queue incluse)	HAUTEUR (m)	PROFIL DE ZOCALO (mm)	PROFIL DU CADRE (mm)	COLONNE FERMETURE	PONT DE GUIDAGE	CALITAX
Portails 4m00	de 4m00 à 4m20	4m60	2	250x100x3	80x80x2	120x120x3	120x120x3	Perfiles horizontales de 40x40mm y verticales de 35x35mm
Portails 5m00	de 5m00 à 5m20	5m60						
Portails 6m00	de 6m00 à 6m20	6m88						
Portails 7m00	de 7m00 à 7m20	7m74						
Portails 8m00	de 8m00 à 8m20	8m63						
Portails 9m00	de 9m00 à 9m20	9m77						
Portails 10m00	de 10m00 à 10m20	10m77						
Portails 11m00	de 11m00 à 11m20	11m77						
Portails 12m00	de 12m00 à 12m20	12m77						
Portails 13m00	de 13m00 à 13m20	13m76						
Portails 14m00	de 14m00 à 14m20	14m61						

* Les portails de 8m00 à 14m00 sont fournis en 2 planches assemblées.

SENS D'OUVERTURE DE LA PORTE

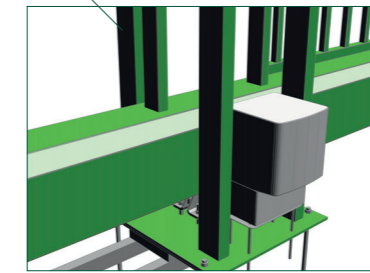
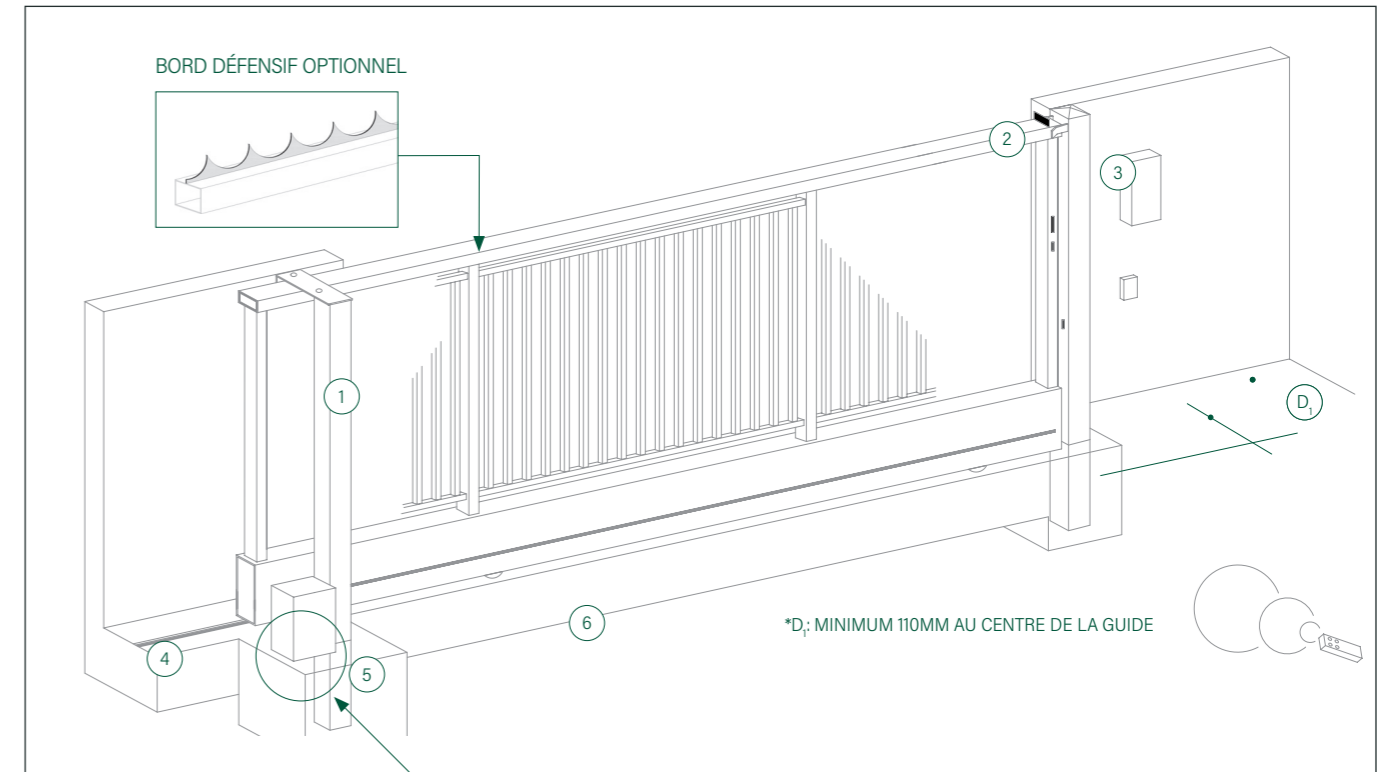
Les portails de Rivisa sont livrés en ouverture à droit par défaut.



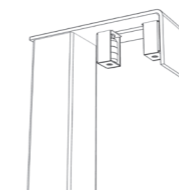
MARQUAGE CE DES PORTAILS PIVOTANTS

Rivisa respecte la norme **EN-13241-1:2003** qui définit les conditions de sécurité requises et les prestations des portails pivotants installés dans des zones accessibles aux personnes. Les portails standard de Rivisa ont passé avec succès le **TEST DE DÉCLARATION DE CONFORMITÉ** pour l'obtention du certificat.

Details techniques



Motorisation optionnel avec applications d'usage industriel et de zones où un contrôle des accès est précis. Le système de motorización s'arrange d'un moteur / réducteur d'engrenages de haute (grande) résistance.



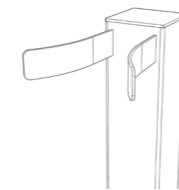
1. PONT GUIDE

Pont fabriqué avec profil en 120x120mm et double rouleau en nylon protégé.



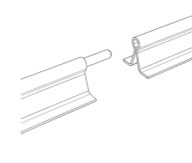
2. LIMITE

Limite de sécurité dans un frontal et dans queue, avec gomme silenblock.



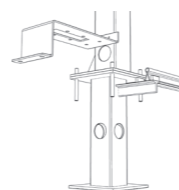
3. PILIER DE RÉCEPTION

Des supports pour l'ajustage dans la fermeture du portail.



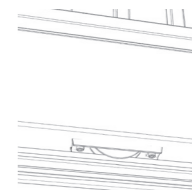
4. GUIDE

Cimentée dans des tronçons.



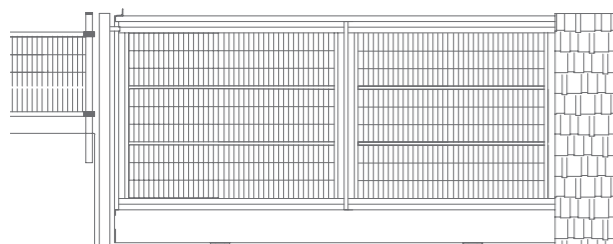
5. DES COLONNES PERCÉES

Pour le pas de câbles dans le motorisation et les supports spéciaux pour un ajustement parfait.



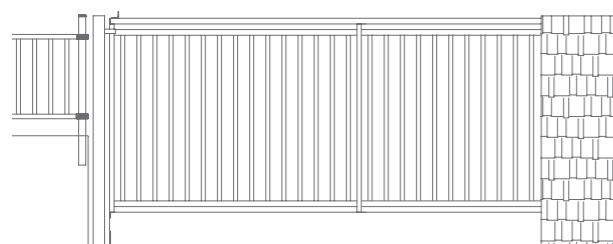
6. ROUES

Protégées pour éviter des accidents possibles.



PORTAIL COULISSANT CLASSIC

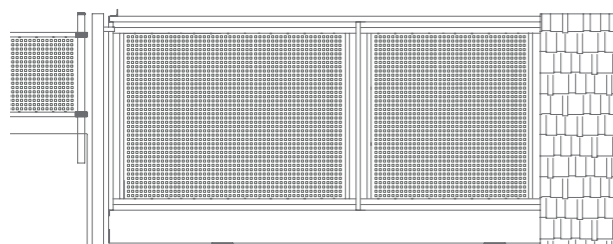
Vantail formé par des profils métalliques soudés (Voir le tableau) avec remplissage en profilés 40x40x1,5mm (horizontaux) et 30x30x1,5mm (verticaux), avec treillis electrosoudé de 300x55mm, avec un diamètre de mm pour les fils verticaux, et un diamètre de 6mm pour les fils horizontaux.



PORTAIL COULISSANT CALITAX

Vantail formé par des profils métalliques soudés (Voir le tableau) avec remplissage en profilés 40x40x1,5mm (horizontaux) et 35x35x1,5mm (verticaux).

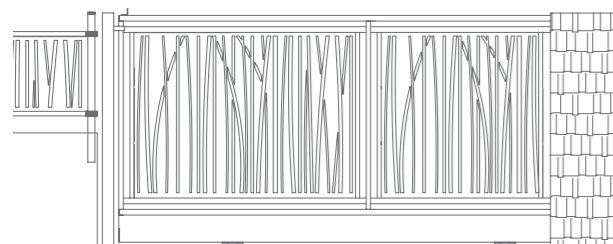
* Finition optionnelle: porte grillagée Défense-Plus



PORTAIL COULISSANT NOV

Vantail formé par des profils métalliques soudés (Voir le tableau) avec remplissage en profilés 40x40x1,5mm (horizontaux) et 30x30x1,5mm (verticaux) en tôle perforée en forme carrés de 30x30mm et 1,5mm d'épaisseur.

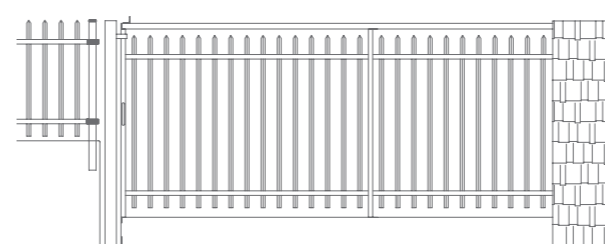
*Ce modèle de porte ne peut être fabriqué que jusqu'à une longueur maximale de 8m00.



PORTAIL COULISSANT NOVÉ NAT

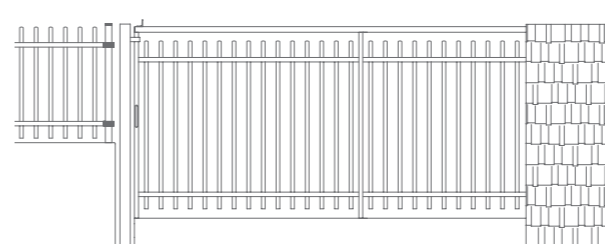
Vantail formé par des profils métalliques soudés (Voir le tableau) avec remplissage en profilés 40x40x1,5mm (horizontaux) et 30x30x1,5mm (verticaux) en tôle perforée en forme Nat et 1,5mm d'épaisseur.

*Ce modèle de porte ne peut être fabriqué que jusqu'à une longueur maximale de 8m00.



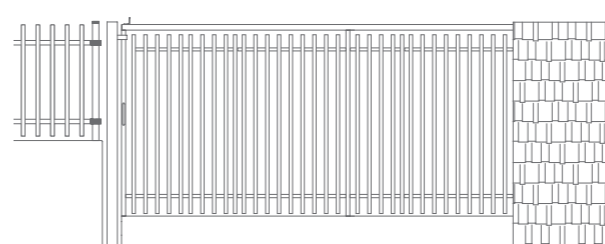
PORTAIL COULISSANT ULTRA

Vantail formé par des profils métalliques soudés (Voir le tableau) avec remplissage en profilés 40x40x1,5mm (horizontaux) et 30x30x1,5mm (verticaux).



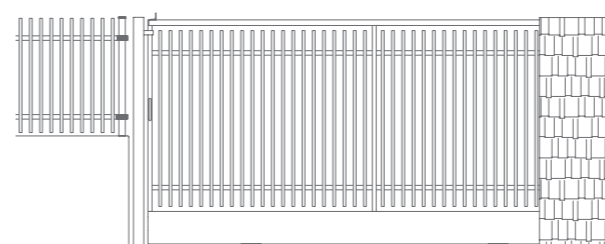
PORTAIL COULISSANT ULTRA ROND

Vantail formé par des profils métalliques soudés (Voir le tableau) avec remplissage en travesse horizontale 40x40x1,5mm et barreaux verticaux diamètre 25mm ep 1,5mm implantation aléatoire.



PORTAIL COULISSANT PANTAH

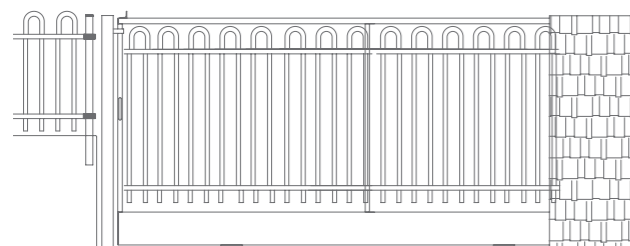
Vantail formé par des profils métalliques soudés (Voir le tableau) avec remplissage en travesse horizontale 40x40x1,5mm et barreaux verticaux diamètre 20mm ep 1,5mm implantation aléatoire.



PORTE COULISSANT FLATER

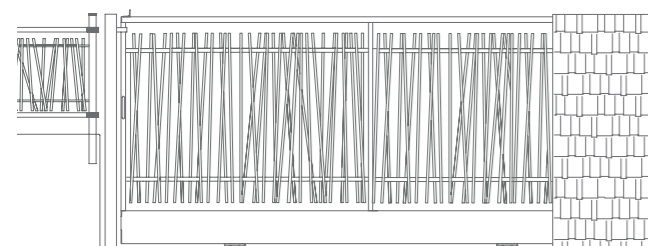
Volet composé de profils métalliques soudés (voir tableau) et rempli d'une porte Flater composée de profils 50x30x1,5mm (horizontal) et 50x10x1,5mm (vertical).

Modèles sur demande



PORTAIL COULISSANT DECOR

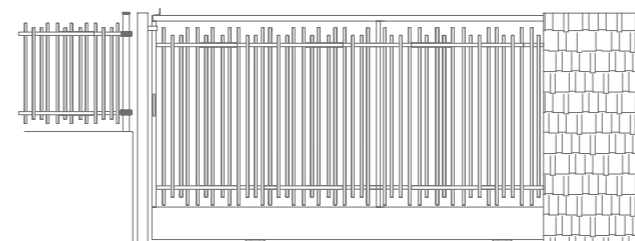
Vantail formé par des profils métalliques soudés (Voir le tableau) avec remplissage en traveuse horizontale 40x40x1.5mm et barreaux verticaux diamètre 20mm ep 1.5mm implantation aléatoire.



PORTAIL COULISSANT NATURE

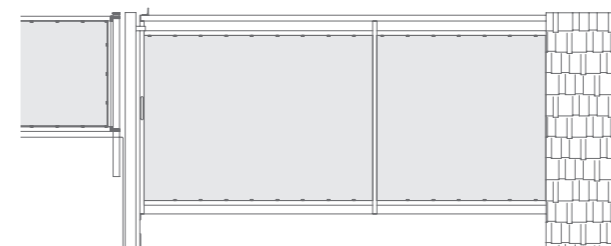
Vantail formé par des profils métalliques soudés (Voir le tableau) avec remplissage en traveuse horizontale 40x40x1.5mm et barreaux verticaux diamètre 25mm ep 1.5mm implantation aléatoire.

Modèles sur demande



PORTAIL COULISSANT TIFÓN

Vantail formé par des profils métalliques soudés (Voir le tableau) avec remplissage en traveuse horizontale 40x40x1.5mm et barreaux verticaux diamètre 25mm ep 1.5mm implantation aléatoire.



PORTAIL COULISSANT SUPER

Vantail formé par des profils métalliques soudés (Voir le tableau) avec remplissage en tôle plane.

*Ce modèle de porte ne peut être fabriqué que jusqu'à une longueur maximale de 8m00.



Accessoires



1. SERRURE POUR PORTAIL COULISSANT

Serrure type industriel pour portail coulissant avec coffre en aluminium thermolaqué et mécanisme en acier inoxydable.



2. SERRURE À CODE MÉCANIQUE POUR PORTAIL COULISSANT

Serrure à codes mécanique pour portail coulissant avec coffre en aluminium thermolaqué et mécanisme en acier inoxydable.



3. CYLINDRE AVEC TRIANGLE POMPIER

Cylindre européen 30 x 30 mm en acier inoxydable avec triangle pompier. Le triangle agit sur le pêne demi-tour et le pêne dormant. Ce système est adaptable sur toutes les serrures.



4. CYLINDRE 60 mm

Cylindre européen symétrique avec 3 clés: 60 mm, s'ouvrant ou varié.



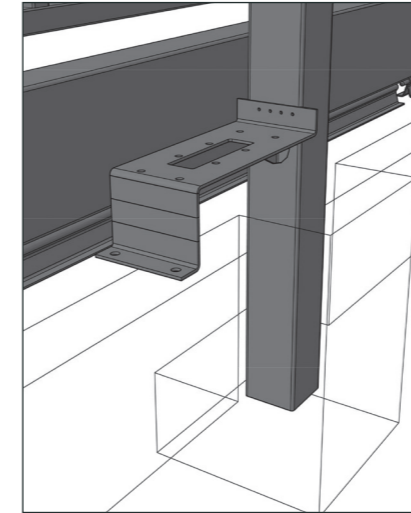
5. CLÉ VIERGE POUR CYLINDRES

Clé vierge qui vous permet de reproduire des copies. Pour toutes les dimensions de cylindres.

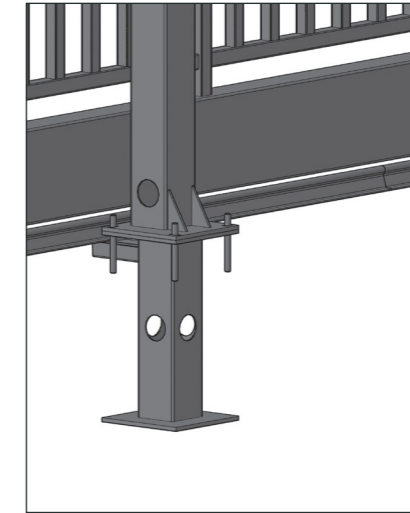


6. LISSE DÉFENSIVE À SOUDER

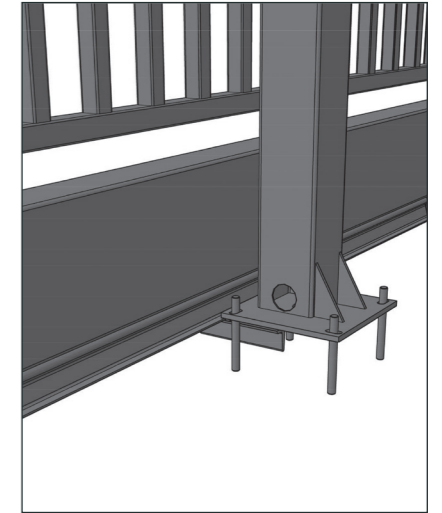
Systemes d'ancrage



1. Sceller: système d'ancrage avec tous les éléments de fixation du portail installés avec béton.



2. Avec platine et inserts: système d'ancrage avec des platines et des inserts à sceller.



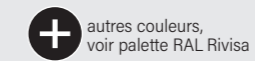
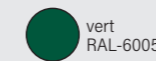
3. Avec platine: système d'ancrage avec des platines et des ancrages.

PORTAIL COULISSANT

Revêtement anticorrosion

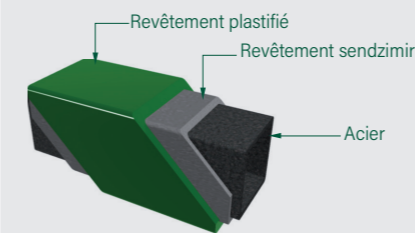
Tous les matériaux de la clôture sont sendzimir et plastifiés selon le système de revêtement anticorrosion **Rivisa Protecline**.

- Épaisseur minimale: 100 microns.
- Possibilité de plastification Rivisa Protecline Plus, qui augmente la durée de vie des matériaux.
- Disponible en plusieurs teintes de la gamme RAL de Rivisa. Couleurs.

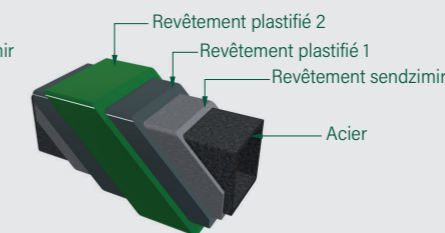


*La porte coulissante Nové et Nové Nat ne peut pas être stratifiée en blanc RAL 9010.

RIVISA
protecline



RIVISA
protecline PLUS



RIVISA
protecline TRIPLE

